

セミオーダームームー専門ご注文用紙

FAX: 047-401-3663 (24時間受付)

※電話でのお問い合わせ受付時間は平日11:00~17:00、ご注文はFAXのみで受け付けております。
TEL: 0570-018-518 (平日11:00~17:00)

商品番号	サイズ (選択して下さい)	ご希望丈 (BNPからの着丈の長さ)	注文数	金額
MU-	S・F・LL・3L	cm	点	¥
MU-	S・F・LL・3L	cm	点	¥
MU-	S・F・LL・3L	cm	点	¥
MU-	S・F・LL・3L	cm	点	¥
MU-	S・F・LL・3L	cm	点	¥
MU-	S・F・LL・3L	cm	点	¥
MU-	S・F・LL・3L	cm	点	¥
MU-	S・F・LL・3L	cm	点	¥
MU-	S・F・LL・3L	cm	点	¥
MU-	S・F・LL・3L	cm	点	¥
MU-	S・F・LL・3L	cm	点	¥

サイズはお客様のバスト・ウエスト・ヒップより6cm~10cm前後大きいサイズをお選び下さい。

※お客様からのご注文FAXを送信後、弊社よりご注文確認のご連絡を致します。**お客様のFAX番号は必ずご記入ください。**確認のご連絡がない場合はご注文が完了していない場合がありますので、お問い合わせ下さい。

メール アドレス:	@
お客様FAX:	お客様TEL:
お届け先ご住所 〒(-)	
様	

セミオーダームームーのお支払は銀行振込の先払いのみとなります。
FAXでのご注文後に納期や合計金額を折り返しご連絡しますので
ご連絡後5日以内に下記の銀行口座にお振込下さい。
送料は無料になりますが、振込手数料はお客様負担となります。

振込み口座: 千葉銀行 船橋支店 普通: 4395049 名義: 有限会社 emika

ご注文から商品お届けまでの流れ

FAXにてご注文下さい

※セミオーダームーニーはFAXからのご注文のみになります



当社より注文の確認のご連絡をいたします



セミオーダームーニーのお支払は銀行振込の先払いのみとなりますので、注文の確認の連絡後5日以内に指定の銀行口座にご入金をお願いします



入金確認後、納品日を当社よりご連絡いたします
(入金確認後から2週間ほどで商品をお届けしますが、
枚数が多い場合はお日にちがかかることがあります)



商品が出来上がりましたら、商品をお届けします

**セミオーダームーニーは特別注文になりますので、
ご注文後の返品や交換は出来ません。よくサイズをご確認した上でご注文下さい。**

セミオーダームーニーのサイズの計り方

セミオーダームーニーの丈はお好きな長さにできますので、下の説明をご参照の上、ご注文下さい。
なお、変更ができるのは着丈のみで、バスト・ウエスト・ヒップの変更は出来ません。
S～3Lの中からサイズをお選びいただいてから着丈を変更する形になります。

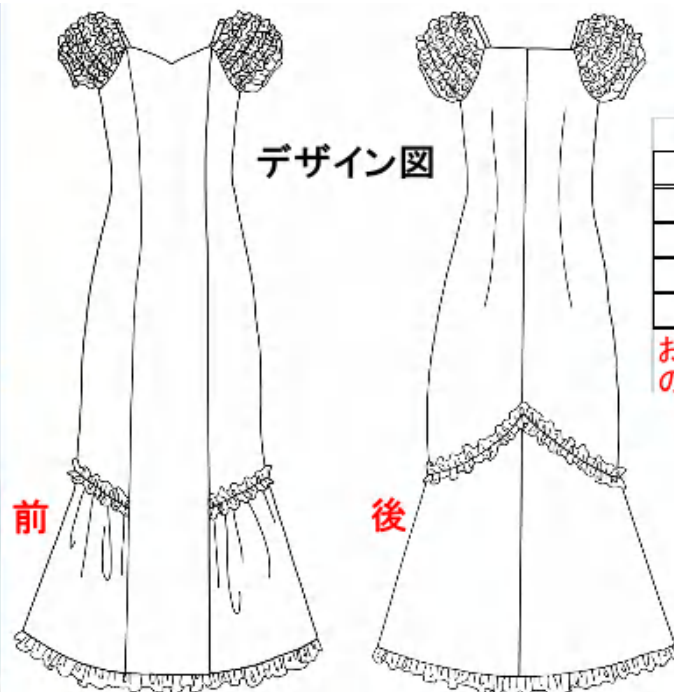


- **バスト**
胸の膨らみの一番高い部分を水平に測ります。
- **ウエスト**
肩まわりの一番細い部分をリラックスした状態で測ります。
- **ヒップ**
おしりのふくらみの一番高いところを水平に測ります。
- **着丈**
バックネックポイント(BNP)から裾までの長さです。

※お客様の実寸(バスト・ウエスト・ヒップ)より6cm～10cm前後大きいサイズをお選び下さい。



商品番号 MU-01pu2



デザイン図

前

後

商品番号 MU-01pu2

サイズ表(単位cm)

	バスト	ウエスト	ヒップ
S	91	77.5	100.6
F	98	84.5	107.6
LL	105	91.5	114.6
3L	125	120	130

お客様の実寸より6cm~10cm前後のゆとりが必要になります。

丈の長さの目安

身長↓	BNP(バックネックポイント)から裾までの長さ→						
	110cm丈	115cm丈	120cm丈	125cm丈	130cm丈	135cm丈	140cm丈
175cm	40cm	35cm	30cm	25cm	20cm	15cm	10cm
170cm	35cm	30cm	25cm	20cm	15cm	10cm	5cm
165cm	30cm	25cm	20cm	15cm	10cm	5cm	0cm
162.5cm	27.5cm	22.5	17.5cm	12.5cm	7.5cm	2.5cm	
160cm	25cm	20cm	15cm	10cm	5cm	0cm	
157.5cm	22.5cm	17.5cm	12.5cm	7.5cm	2.5cm		
155cm	20cm	15cm	10cm	5cm	0cm		
150cm	15cm	10cm	5cm	0cm			

(裾から床までの長さ).....

※1cm~2cmの誤差はあります

